



Volba jistoty.
Více hodnoty.

Stavebnictví a nemovitosti

Komplexní služby pro zajištění kvality, bezpečnosti
a dodržení legislativních požadavků

Kontrola kvality staveb

Poradenství při řízení investic

Snižování provozních nákladů

Posouzení energetické náročnosti

Stavebně-technické posudky budov

Poradenství pro plnění environmentálních požadavků

TÜV SÜD Czech s.r.o.

TÜV®



TÜV SÜD

Společnost TÜV SÜD byla založena v Mnichově před více než 140 lety a je přední certifikační společností v oblasti systémů, procesů, výrobků a služeb.

Rozsah činností zahrnuje konzultační, zkušební a expertní aktivity, stejně jako inspekce a školení.

600 poboček po celém světě ...



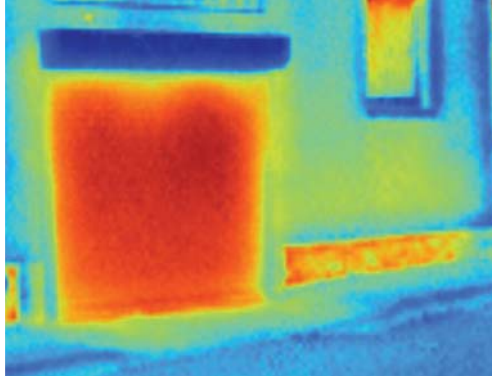
... více než 13.000 zaměstnanců

V České republice zajišťuje TÜV SÜD Czech prostřednictvím sítě poboček dostupnost odborníků všem klientům. Hlavním cílem společnosti je poskytovat služby, které vycházejí vstříc potřebám klientů na úrovni, která je pro ně zárukou, že za nimi stojí kvalita a kompetence.

TÜV SÜD Czech se věnuje oblasti stavebnictví a energetických úspor již řadu let a své aktivity zahájil před více než desetiletím. Nabídka služeb pokrývá řadu náročných požadavků kladených na toto odvětví z hlediska národní i evropské legislativy, a rovněž požadavků na snižování nákladů a efektivní provoz objektů.

Novou oblastí je nabídka služeb související s kategorizací objektů, kde cílem je zhodnocení portfolia nemovitostí s ohledem na budoucí investiční náklady i snižování nákladů na jejich provoz, včetně jednotného přehledu podle jednotlivých kategorií.

Stranou nezůstávají ani rostoucí požadavky v oblasti ekologie a bezpečnosti. S tímto úzce souvisí otázky certifikace systémů managementu ISO 14001 a OHSAS 18001, a také požadavky kladené na technický dozor investora a kvalitu ve stavebnictví.



Průkazy energetické náročnosti budov (PENB)

Legislativa

Novela zákona č. 406/2000 Sb., o hospodaření energií zavádí do praxe průkazy energetické náročnosti budov, kontroly kotlů a klimatizačních systémů.

Novela ukládá od 1.1.2009 povinnost předkládat PENB mimo jiné při prokazování dodržení obecných technických požadavků na výstavbu.

Prováděcí vyhláška č. 148/2007 Sb., o energetické náročnosti budov stanovuje způsob hodnocení energetické náročnosti budov, požadavky na budovy a obsah průkazu energetické náročnosti budov.

Co je to PENB

Průkaz energetické náročnosti budovy

PENB hodnotí budovu z hlediska potřeb celkové roční spotřeby energie na vytápění a chlazení budovy, klimatizaci, větrání, osvětlení, přípravu teplé vody a provoz energetických systémů, které jsou součástí technických zařízení budovy.

PRŮKAZ ENERGETICKÉ NÁROČNOSTI BUDOVY					
		Hodnocení budovy			
		stávající stav		po realizaci	
Celková podlahová plocha:		0 m ²			
kWh/(m ² ·r)		kWh/m ² třída EN		kWh/m ² třída EN	
0	VELMI ÚSPORNÁ				
42	A				
43	B				
82	C				
83					
120	D				
121					
162	E				
163					
205	F				
206					
245	G				
>245	MIMORÁDNĚ NEHOSPODÁRNÁ				
Měrná vypočtená roční spotřeba energie v kWh/m ² ·rok		-		-	
Celková vypočtená roční dodaná energie v GJ		0,00		-	
Podíl dodané energie připadající na:					
Vytápění a větrání	Chlazení	Mech. větrání	Teplá voda	Osvětlení	Celkem
0,0%	0,0%	0,0%	0,0%	0,0%	0%
Doba platnosti průkazu					
Průkaz vypracoval		Osvědčení č.			

Přínosy certifikace

- nástroj pro snižování provozních nákladů
- prostředek zvyšování hodnoty objektu pro provoz, prodej i pronájem
- rychlá návratnost vložených investic
- vysoká image firem a zařízení s mimořádně úsporným provozem
- potvrzení důrazu na vztah k životnímu prostředí



Nízkoenergetické stavby

Prokazování kvality nízkoenergetických staveb od zhodnocení projektové dokumentace (PENB) přes supervizi stavby (kontrola provádění prací podle PD) až po kontrolu provedení stavby (blower-door test, snímky z infrakamery s popisem apod.). Výhodou je možnost kontroly od jakékoliv fáze výstavby.

Certifikát nízkoenergetické stavby – zvýšení hodnoty objektu.

Přínosy: zvýšení hodnoty objektu, prokázání způsobu provedení při prodeji a kalkulace energetické spotřeby pro koncového zákazníka.

Poradenství

Poradenství v oblasti PENB a nízkoenergetických staveb probíhá během celého projektu (od projektové fáze až po dokončovací práce).

Stavebně technické posudky

Stavebně technické posudky pokrývají veškeré parametry staveb a slouží klientům k objektivnímu zhodnocení stavu objektů, jako podklad pro kategorizaci stavby a plán budoucích investičních a provozních nákladů.

Hlavní typy stavebně-technických posudků

- statické posouzení budovy
- stavebně-technické posouzení (kvalita využití, posouzení dispozice, kvalita a životnost)
- revize jednotlivých technologických celků (elektroinstalace, plyn, voda a kanalizace)
- revize ucelených technických zařízení, které jsou součástí budovy (např. výtahy)
- požárně-bezpečnostní posouzení
- posouzení osvětlení a oslunění
- měření vzduchové a kročejové neprůzvučnosti
- zkoušky těsnosti hydroizolačních systémů
- posouzení větrání a klimatizací, ověřování vzduchotěsnosti
- tepelně technické posouzení a snímkování termovizní kamerou

Přínosy: nezávislé, objektivní a vyvážené zpracování posudků.

Shoda s legislativou

Cílem jednotlivých posudků je nejen zjištění, zda aktuální stav vyhovuje normám, které pro danou budovu platí, ale také předcházení sankcím ze strany státních dozorových orgánů, právním sporům a dalším potenciálním rizikům plynoucím z neplnění legislativních požadavků.



Kategorizace staveb

Kategorizace staveb TÜV SÜD Czech představuje základní nástroj pro řízení financí pro provoz a investice skupin objektů a nemovitostí s cílem optimalizace provozních a investičních nákladů. Databázová forma urychluje práci s informacemi a dalšími spojenými dokumenty.

Kategorizace staveb pokrývá informace související s kvalitou staveb, jejího užívání, vybavení a provozními a investičními náklady.

Základním principem kategorizace je výběr relevantních kritérií pro danou skupinu objektů a následné hodnocení všech budov v dané skupině podle těchto kritérií.

Výstupem je přehledná aktuální databáze vypovídající o všech vybraných kritériích ve všech skupinách objektů.

Přínosy zavedení kategorizace staveb

- snížení časové náročnosti při rozhodování o investicích a snižování provozních nákladů
- důležitá a aktuální data o stavu objektů neustále k dispozici
- optimalizace provozních nákladů
- řízení investičních nákladů
- individuální pojetí kategorizace podle typu objektů (například hotely, průmyslové haly...)

Posouzení objektu a pozemku

Posouzení objektu a pozemku především z hlediska

- kvality pozemku (radon, hydrogeologický průzkum, ekologická zátěž, hlučnost prostředí)
- dopravní dostupnosti (autobus, vlak, letiště, metro, dostupnost a kvalita parkování)
- investičního a rozvojového potenciálu (územní plán)

Zhodnocení dlouhodobých provozně stavebních nákladů

Zhodnocení dlouhodobých provozně stavebních nákladů vychází ze soupisu nákladů na běžnou údržbu (výmalba, nátěry, drobné opravy) s cílem optimalizovat a snižovat tento typ nákladů.

Zhodnocení investičních nákladů

Zhodnocení investičních nákladů, jejich vhodnosti, posloupnosti a předcházení nečekaným nákladům na stavební úpravy objektů. Přehled o potřebných investicích do všech hodnocených objektů.



Služby pro přípravu, realizaci a dokončení stavby

Nabídka služeb TÜV SÜD Czech pokrývá všechny fáze životního cyklu stavby (od projektu, přes rekonstrukce až po demolici) a jejich hlavním smyslem je získání celkové kontroly, a to především z hlediska nákladů a kvality.

Při přípravě projektové dokumentace

- **vytváření průběžného PENB** k zajištění kvality projektu v oblasti energetického hospodářství – úspora vložených investic a ekologičnost, splnění legislativních požadavků
- **dohled nad kvalitou** jednotlivých částí projektové dokumentace (PD) z hlediska obsahu – omezení problémů při inženýrské činnosti a zamezení nesouladu mezi jednotlivými částmi projektové dokumentace
- u rekonstruované stavby **zhodnocení kvality stávající budovy** (statika, požární ochrana, stavebně-technické řešení, elektroinstalace, topení, ohřev TUV apod.) – prevence nepředvídaných vícenákladů stavby
- **kontrola a optimalizace energetické náročnosti budov/zpracování návrhu** na nízkoenergetický provoz

Při realizaci stavby

- **supervize stavby** - kontrola postupu prací (stavební práce i technologie), kvality provedení a finanční náročnosti - řízení a kontrola nákladů na skutečnou realizaci prací a výkonů
- **zajišťování souladu s projektovou dokumentací** – zajišťování kvality a zamezení vícenákladů
- **průběžné testy kvality** - snímky z infrakamery, blower-door test - pro doložení kvality provedených prací a jejich případnou nápravu – zajištění kvality a okamžitá reklamace provedených prací = časová a finanční úspora

Po dokončení realizace stavby

- konečná verze PENB – doložení povinných údajů a přehled o investicích do provozu
- snímky z infrakamery a blower-door test pro doložení kvality provedených prací a stavby
- **certifikát kvality budovy** – doklad o kvalitě stavby v jednotlivých oblastech (statika, elektro apod.) nad rámec požadovaný ke kolaudaci – jistota zhodnocení investic



Stavební výrobky

Posuzování shody a certifikace stavebních výrobků

Posuzování shody stavebních výrobků probíhá v současné době ve dvou úrovních. Pro český trh je v platnosti NV 163/2002 Sb., ve znění NV 312/2005 Sb. Pro trh EU je u vybraných stavebních výrobků posuzována shoda podle NV 190/2002 Sb. (směrnice Rady Evropy 89/106/EHS).

TÜV SÜD Czech vystupuje při posuzování shody stanovených stavebních výrobků jako autorizovaná osoba 211 (AO 211) pro výrobky podle NV 163/2002 Sb. a jako notifikovaná osoba s identifikačním číslem 1017 (NB 1017) pro stavební výrobky označované CE, a také jako nezávislý akreditovaný inspekční orgán nebo certifikační orgán výrobků.

Základní legislativa v oblasti posuzování shody stavebních výrobků

- pro nové stavební výrobky označované CE platí jako základní předpis směrnice Rady Evropy 89/106/EHS (v ČR NV 190/2002 Sb. v platném znění)
- pro vybrané stavební výrobky platí česká legislativa, jako základní předpis NV 163/2002 Sb. v platném znění
- příslušné určené a harmonizované normy

Posuzování shody provádíme u následujících vybraných stavebních výrobků uvedených v příloze č. 2 NV 163/2002 Sb. v platném znění

- konstrukční kovové profily a stavební díly
- vybavení pro čerpací stanice a čistírny odpadních vod
- výrobky pro venkovní kanalizační systémy
- odlučovače pro odpadní vody
- potrubní sestavy, nádrže, armatury pro dopravu, rozvádění, skladování vody, plynu, paliv
- zařízení pro přípravu teplé vody a ústřední vytápění
- chladicí, vzduchotechnická a klimatizační zařízení
- nádrže a zásobníky s objemem nad 300 l pro skladování látek ohrožujících životní prostředí

Posuzování shody provádíme u následujících stavebních výrobků označovaných CE podle NV 190/2006 Sb. v platném znění

- stožáry pro osvětlení komunikací
- vybavení pro čerpací stanice odpadních vod
- vybavení a prvky pro čistírny odpadních vod a domovní čistírny
- septiky
- konstrukční kovové průřezy
- systémy pro přístup na střechy
- dveře a vrata

Pro koho je posuzování shody a certifikace stavebních výrobků určeno

- výrobcům nebo dodavatelům v EU
- dovozcům stavebních výrobků ze zemí mimo EU



Inspekce technických zařízení v rámci realizace investic

Pro realizaci investičních celků společnost TÜV SÜD Czech nabízí v rámci inspekčních činností výkon tzv. **supervizí**.

Tyto supervize vykonává TÜV SÜD Czech jako inspekční orgán buď jménem projektanta, investora, odběratele (zákazníka) nebo dodavatele investičních celků. Supervisor hájí zájmy zastupované strany tak, aby dodávaný technologický celek včetně předepsaných zkoušek a veškeré dokumentace odpovídaly všem platným předpisům a požadavkům budoucího provozovatele. Současně výsledkem prováděné supervize je optimální připravenost investice k úspěšné kolaudaci

Při supervizi nabízíme

- provedení analýzy uzavřených kontraktů z hlediska smluvního zajištění plnění všech technických a legislativních požadavků
- specifikaci všech předpisových a normativních podkladů nezbytných pro úspěšnou realizaci investičního záměru
- informace o nezbytných úředních i neúředních úkonech a dokladech
- posouzení technologických projektů stavby
- inspekce při výrobě investičních celků
- inspekce při montáži nebo instalaci
- inspekce smontovaných celků
- inspekce před kolaudací investice
- další inspekce dohodnuté se zákazníkem

Pro koho jsou inspekční činnosti společnosti určeny

- projektantům
- výrobcům nebo dodavatelům nových technologických zařízení
- dovozcům technologických zařízení
- investorům
- budoucím provozovatelům technologických zařízení

Přínosy pro firmy

- optimální příprava realizace investičních záměrů
- zajištění všech nezbytných podkladů pro předání investice zákazníkovi
- úspěšná kolaudace technologických celků



Environment

Ekologický audit

Interní ekologický audit představuje hodnocení podniku z hlediska dodržování legislativních požadavků v oblasti životního prostředí a posuzování jeho environmentálního chování.

Audit vyhodnocuje případné neshody s legislativou, identifikuje a vyhodnocuje významné aspekty činností, výrobků a služeb podniku ve vztahu k životnímu prostředí. Na základě auditu jsou potom v případě nedostatků navržena nápravná opatření a také systém řízení podniku z hlediska ochrany životního prostředí.

Ekologický audit podle ČSN ISO 14015 se provádí také jako součást posouzení vhodnosti investičního záměru s pohledu možné ekologické zátěže. Jeho součástí pak je průzkum ekologické zátěže pozemků a objektů a posouzení stávajících ekologických závazků. Na základě tohoto auditu dochází k návrhu finančního ohodnocení případných ekologických závazků a ekologické zátěže a opatření nutných k odstranění případných nedostatků.

Přínosy pro firmy

- významný podklad při prodeji, nákupu, investicích
- nástroj k určení finanční zátěže související s povinnostmi v oblasti ochrany životního prostředí
- důkaz odpovědnosti společnosti ve vztahu k životnímu prostředí

Posouzení koncepcí SEA a posouzení záměrů EIA je posuzování vlivů na životní prostředí. Posuzují se stavby, činnosti a technologie podle přílohy 1 zákona č. 100/2001 Sb. o posuzování vlivů na životní prostředí a o změně některých zákonů a také koncepce uvedené v § 3 písm. b) a § 10a odst. 1) zákona

Integrované povolení (IPPC) podle zákona 76/2002 Sb. o integrované prevenci je vyžadováno od určitých provozovatelů zařízení v oblasti energetiky, výroby a zpracování kovů, zpracování nerostů, chemického průmyslu, nakládání s odpady a některých dalších. K tomuto povolení je vyžadováno vyjádření odborně způsobilé osoby pověřené MŽP.



Hospodaření s odpady, nakládání s nimi, skladování

- zpracování plánů odpadového hospodářství
- kontrola plnění všech legislativních požadavků v oblasti odpadového hospodářství
- identifikace nedostatků a neshod
- návrh nápravných opatření a postupu
- zajišťování pravidelných kontrol odpadového hospodářství podniku
- hodnocení nebezpečných vlastností odpadů a vydávání

Přínosy pro firmy

- jistota naplnění všech legislativních požadavků a snížení rizika sankcí
- zvýšení důvěryhodnosti firmy v oblasti odpadového hospodářství při komunikaci se státními orgány
- jistota bezpečného nakládání s vlastními odpady
- důkaz odpovědnosti společnosti ve vztahu k životnímu prostředí
- získání Osvědčení o vyloučení nebezpečných vlastností odpadu v případě, že při hodnocení nebezpečných vlastností nejsou žádné nalezeny

Inventura rizikových faktorů na pracovišti a měření faktorů pracovního prostředí

Na základě požadavků platné legislativy v oblasti BOZP je zaměstnavatel povinen např. vytvářet vhodné pracovní podmínky. S tím souvisí i zjišťování rizikových faktorů na pracovišti.

V rámci inventury rizikových faktorů a měření faktorů pracovního prostředí nabízíme

- měření hluku na pracovních místech a výrobních halách
- měření celkových vibrací na člověka a vibrací na ruce
- měření parametrů denního a umělého osvětlení
- měření koncentrací chemických škodlivin
- měření prašnosti
- měření emisí azbestu
- měření mikroklimatických podmínek - teploty, vlhkost, rychlost proudění, fyzická a tepelná zátěž pracovníků

Přínosy pro firmy

- jistota dodržení legislativních požadavků a limitů v oblasti BOZP z hlediska pracovního prostředí
- důkaz odpovědnosti a zodpovědného přístupu k zaměstnancům
- zvýšení jistoty při komunikaci se státními orgány a snížení rizika sankcí
- snížení rizika pracovních úrazů a nemocí z povolání



Certifikace systému managementu

Certifikát systémů managementu od TÜV SÜD Czech potvrzuje domácím i zahraničním partnerům splnění požadavků ISO norem v oblasti kvality, environmentu, bezpečnosti práce a svařování, ale i dalších oblastech. Certifikace probíhají podle:

- ČSN EN ISO 9001:2001 - kvalita
- ČSN EN ISO 14001:2005 – environment
- ČSN EN ISO 3834-2:2006 - svařování
- ČSN OHSAS 18001:2008 – bezpečnost práce
- ČSN EN ISO 27001:2005 – bezpečnost informací

Certifikace kvality služeb a spokojenosti zákazníka – stavebnictví

Certifikovaná služba představuje nový koncept, kde se audit v první řadě zaměřuje na otázku splnění legislativních požadavků a následuje oblast kvality poskytovaných služeb a navazující spokojenosti zákazníka. Tato certifikace využívá moderní nástroje, jako jsou „mystery analyzy“ apod.

Koordinátor bezpečnosti práce

V souvislosti s vydáním zákona č. 309/2006 Sb., kterým se upravují další požadavky bezpečnosti a ochrany zdraví při práci v pracovněprávních vztazích a o zajištění bezpečnosti a ochrany zdraví při činnosti nebo poskytování služeb mimo pracovněprávní vztahy (zákon o zajištění dalších podmínek bezpečnosti a ochrany zdraví při práci).

Tento zákon zpracovává příslušné předpisy Evropských společenství, upravuje v návaznosti na zákon č. 262/2006 Sb., zákoník práce, další požadavky bezpečnosti a ochrany zdraví při práci v pracovně právních vztazích a zajištění bezpečnosti a ochrany zdraví při činnosti nebo poskytování služeb mimo pracovněprávní vztahy podle § 3 zákoníku práce.

Akademie

Akademie čerpá ze zkušeností nadnárodní společnosti a je součástí TÜV SÜD Czech již od roku 2003. Nabízíme firmám komplexní řešení rozvoje a vzdělávání zaměstnanců formou otevřených školení i školení připravených podle individuálních potřeb.

Kromě standardních odborných školení, která vycházejí z požadavků legislativy či norem, nabízíme i školení tzv. soft skills. V oblasti stavebnictví nabízíme například školení a zkoušky koordinátora BOZP na staveništi a Prevence rizik dle zákona č. 306/2006 Sb. Dále také pořádáme odborná školení v oblasti odpadového hospodářství, energetické náročnosti budov a úspor energií.



Czech



www.tuv-sud.cz

TÜV SÜD Czech s.r.o.

Novodvorská 994
142 21 Praha 4
Tel.: +420 239 046 800
Fax: +420 239 046 806
info@tuv-sud.cz

