



Czech

TÜV SÜD Czech Nabídka služeb ve stavebnictví

***Rekonstrukce
Stavební realizace nových objektů
Efektivní provoz***



Czech

**Volba jistoty.
Více hodnoty.**

A / Před zahájením stavebních prací (inženýrské činnosti)

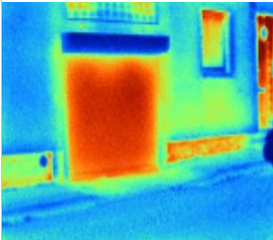
- Dohled nad kvalitou** jednotlivých částí **projektové dokumentace** (PD) z hlediska obsahu a rozsahu
přínos: omezení problémů (zejm. časové ztráty) při stavbě
- U rekonstruované stavby **zhodnocení kvality budovy** (statika, požární ochrana, elektroinstalace, topení, ohřev TUV apod.)
přínos: zamezení nepředvídaných vícenákladů stavby
- Kontrola a optimalizace energetické náročnosti budov**
přínos: úspora nákladů při provozu
- Zpracování návrhu na nízkoenergetický provoz** (50kWh/m²/rok)
přínos: využití solární energie, tepel.materiálů... finanční úspora



B / Při realizaci stavby

- Technické zastupování investora** – technický dozor
přínos: kontrola kvality práce a materiálu
- Zajišťování souladu celkové realizace s projektovou dokumentací**
přínos: zamezení budoucím vícenákladům
- Snímky z infракamery**
přínos: doložení kvality a okamžitá reklamace provedených prací = časová a finanční úspora
- Supervize stavby**
přínos: platba pouze za kvalitně a v plném rozsahu provedenou práci

Únik tepla z budovy





C / Po dokončení realizace stavby

- Průkaz energetické náročnosti budov (PENB)** – doložení povinných údajů a přehled o investicích do provozu – legislativní povinnost od 1.1.2009
- Snímky z infrakamery** pro doložení kvality provedených prací – doklad o kvalitě stavby

PRŮKAZ ENERGETICKÉ NÁROČNOSTI BUDOVY					
Základní škola	Hodnocení budovy				
Základní škola Jedov, Jedov 11 123 45 Jedov	stavající stav po realizaci oporování				
Čistková podlahová plocha 1438,7 m ²					
VELMI ÚSPORNÁ					
0					
46					
47					
48					
49					
80					
130					
131					
174					
175					
200					
221					
265					
266					
288					
MINORÁLNĚ NEHOSPODÁRNÁ					
Minimální vypočítaná roční spotřeba energie v kWh/m ² rok	39,22				
Čistková vypočítaná roční spotřeba energie v kWh	56,91				
Podíl dotované energie příslušný na:					
Vytápění	Chlazení	Větrání	Teplá voda	Osvětlení	Celkem
100%	0%	0%	0%	0%	100%
Data platnosti průkazu		2. leden 2019			
Průkaz zpracoval		Ing. Miroslav Urban			
Ověřování č.		111111			



Czech

www.tuv-sud.cz



Czech

**Volba jistoty.
Více hodnoty.**